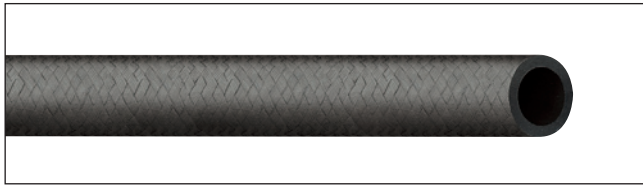


Naftrex / B



Aufdruck:  DIN 73379 ABMESSUNG GERMANY

Kraftstoffschlauch nach alter DIN 73379 Typ „B“

Anwendungs- und Temperaturbereich:

Kraftstoffe bis max. 50% Benzolgehalt:	+40°C
Superkraftstoffe	: +40°C
Dieselmotorkraftstoffe	: +80°C
Vielkraftstoffe	: +40°C
Kühlstoffe (Glykole, Glysantine usw.)	: +90°C
Wasser	: +90°C
Luft	: +80°C
wässrige Lösungen ohne oxyd.Stoffe	: +80°C
kältebeständig bis	: -40°C
kurzfristige Spitztemperatur	: +120°C

Norm	: DIN 73379
Betriebsdruck	: 15 bar
Platzdruck	: 60 bar
Innenseele	: NBR, schwarz, glatt
Aussendecke	: mit schwarzer Textilumflechtung

ø Innen mm	Wand mm	ø Aussen mm	Länge mtr	Art.-Nr.
3,2	1,9	7,0	20	3370 032070
3,5	2,0	7,5	20	3370 035075
4,0	2,5	9,0	20	3370 040090
4,5	2,5	9,5	20	3370 045095
5,0	2,5	10,0	20	3370 050100
5,5	2,5	10,5	20	3370 055105
6,0	2,5	11,0	20	3370 060110
7,0	2,5	12,0	20	3370 070120
7,5	2,5	12,5	20	3370 075125
8,0	2,5	13,0	20	3370 080130
9,0	2,5	14,0	20	3370 090140
11,5	2,75	17,0	20	3370 115170

Carboform® / EN / ISO



Aufdruck: MARINE FUEL ISO 7840 A1 CE 0474 R.I.N.A.
HERSTELLER / JAHR

Öl- und benzinbeständiger Druckschlauch

Speziell als Kraftstoffschlauch für Boote bis 24 m Rumpflänge.
Mit feuerhemmender und selbstlöschender Aussendecke.
Für Mineralölprodukte mit einem maximalen Aromatenanteil bis 50%.
Auch geeignet für bleifreie Kraftstoffe.

Norm	: EN/ISO 7840 und 94 / 25 / CE
Betriebsdruck	: 10 bar
Platzdruck	: 30 bar
Temperaturbereich	: -20°C bis +80°C
Innenseele	: NBR, schwarz, glatt
Aussendecke	: CR, schwarz, glatt, feuerhemmend und selbstverlöschend
Permeabilität:	: < 4 g/m ² pro Stunde

ø Innen mm	Wand mm	ø Aussen mm	Länge mtr	Art.-Nr.
6	4,5	15	40	3305 006000
8	4	16	40	3305 008000
10	4	18	40	3305 010000
12	4,5	21	40	3305 012000
16	4,5	25	40	3305 016000
19	5	29	40	3305 019000
25	5	35	50	3305 025000

Anschnitte möglich

Carbocord® / EN / ISO

Aussendecke stoffgemustert

ø Innen mm	Wand mm	ø Aussen mm	Länge mtr	Art.-Nr.
38	6	50	40	3381 038000
50	6	62	40	3381 050000

Carboform®



Aufdruck: **RUBBER HOSE CARBOPRESS**
10 BAR R<1M Ω HERSTELLERZEICHEN

ø Innen mm	Wand mm	ø Aussen mm	Länge mtr	Art.-Nr.
19	4	27	40	3300 019000
25	5	35	50	3300 025000

Anschnitte möglich

Öl- und benzinbeständiger Druckschlauch

Für Mineralölprodukte mit einem maximalen Aromatenanteil bis 50%.
Alterungs- und witterungsbeständig.

Betriebsdruck	: 10 bar
Platzdruck	: 30 bar
Temperaturbereich	: von -25°C bis +80°C
Elektr. Widerstand	: <10 ⁶ Ω
Innenseele	: NBR, schwarz, glatt
Aussendecke	: NBR, schwarz, glatt

Carboform® / PD



Aufdruck: **CARBOFORM® / PD ITR EN 1360 - TYPE 1 -**
ABMESSUNG - 16 BAR - Ω - Q/S - TRbF 131
TEIL 2

ø Innen mm	Wand mm	ø Aussen mm	Länge mtr	Art.-Nr.
15	5	25	50	3330 015000
19	6	31	50	3330 019000
25	6	37	50	3330 025000

Anschnitte möglich

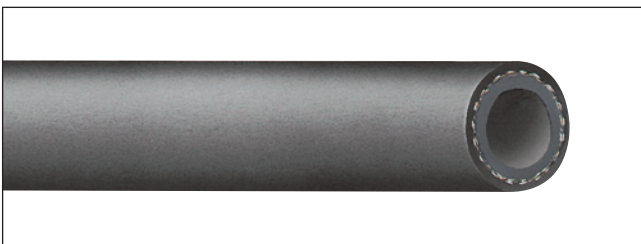
Zapfstellenschlauch

für Mineralölprodukte mit einem maximalen Aromatenanteil bis 60%

Norm	: EN 1360
Betriebsdruck	: 16 bar
Platzdruck	: 48 bar
Temperaturbereich	: von -20°C bis +55°C
Elektr. Widerstand	: < 10 ⁶ Ω
Innenseele	: NBR, schwarz, glatt, antistatisch
Aussendecke	: schwarz, glatt, antistatisch, nicht abfärbend

Zapfstellenschlauch mit Abgas-Rückführungssystem auf Anfrage
lieferbar.

Petrol - Oil



Aufdruck: **PETROL- OIL HOSE PN 25 BAR**

Öl- und benzinbeständiger Druckschlauch

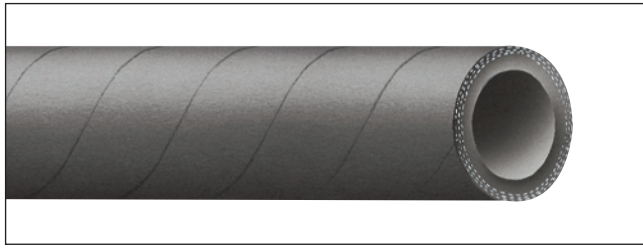
für Leitungen an Maschinen und Motoren. Ausgezeichnet geeignet
als Werkstättenschlauch. Für Mineralölprodukte mit einem maxi-
malen Aromatenanteil bis 40%.

Betriebsdruck	: 25 bar
Platzdruck	: 75 bar
Temperaturbereich	: von -20°C bis +80°C
Elektr. Widerstand	: < 10 ⁶ Ω
Innenseele	: NBR, schwarz, glatt
Aussendecke	: NBR/EPDM, schwarz, glatt

ø Innen mm	Wand mm	ø Aussen mm	Länge mtr	Art.-Nr.
6	3,5	13	50	3320 006000
8	3,75	15,5	50	3320 008000
10	4	18	50	3320 010000
13	4,5	22	50	3320 013000
19	5	29	50	3320 019000
25	5,5	36	50	3320 025000

Anschnitte möglich

Carbocord® / 10



Aufdruck:  CARBOCORD®-NBR-DRUCK/DISCHARGE-PN 10 BAR

ø Innen mm	Wand mm	ø Aussen mm	Länge mtr	Art.-Nr.
32	6	44	40	3310 032000
38	7,5	53	40	3310 038000
50	7	64	40	3310 050000
63	8	79	40	3310 063000
75	9	93	40	3310 075000

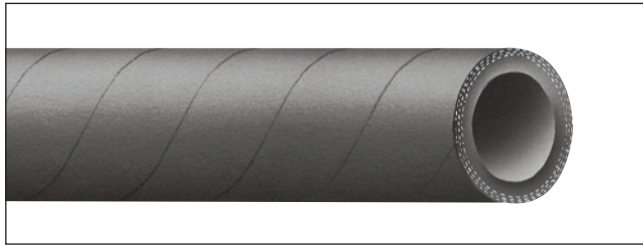
Anschnitte möglich

Öl- und benzinbeständiger Druckschlauch

für Mineralölprodukte mit einem maximalen Aromatenanteil bis 40%.

Betriebsdruck	: 10 bar
Platzdruck	: 30 bar
Temperaturbereich	: von -25°C bis +80°C
Innenseele	: NBR, schwarz, glatt
Aussendecke	: NBR/CR, schwarz, stoffgemustert mit Kupferlitze

Carbocord® / EN



Aufdruck: HERSTELLERZEICHEN EN 12115 NBR-1 INNENDURCHMESSER - PN.. - BP..BAR - Ω - TRBF 131/T2 - QUARTAL/JAHR - HERSTELLERLAND- UND NAME

ø Innen mm	Wand mm	ø Aussen mm	Länge mtr	Art.-Nr.
32	6	44	40	3380 032000
38	6,5	51	40	3380 038000
45	7	59	40	3380 045000
50	8	66	40	3380 050000
75	8	91	40	3380 075000
100	8	116	40	3380 100000

Anschnitte möglich

Öl- und benzinbeständiger Druckschlauch

für Mineralölprodukte mit einem maximalen Aromatenanteil bis 50%. Geeignet als Haspelschlauch für Tankfahrzeuge.

Norm	: EN 12115 und TRbF131, Teil 2 § 5.5
Betriebsdruck	: 16 bar (75 und 100 mm 10 bar)
Platzdruck	: 64 bar (75 und 100 mm 48 bar)
Temperaturbereich	: von -20°C bis +65°C
Elektr. Widerstand	: <10 ⁶ Ω
Durchgangswiderstand	: <10 ⁹ Ω
Innenseele	: NBR, schwarz, glatt
Aussendecke	: NBR/SBR, schwarz, stoffgemustert
Einlagen	: mit Kupferlitze

Carboflat / 16



Aufdruck:  CARBOFLAT OIL-PETROL BUNKER-HOSE BP 48 BAR Ω

ø Innen mm	Wand mm	ø Aussen mm	Länge mtr	Art.-Nr.
75	7,5	90	40	3360 075000
100	7,5	115	20	3360 100000
150	9,5	169	20	3360 150000
203	10,5	224	20	3360 200000

Anschnitte möglich

Aufrollbarer Betankungsschlauch

für Mineralölprodukte mit einem maximalen Aromatenanteil bis 50%. Geeignet für die Schiffsbetankung.

Betriebsdruck	: 16 bar (150 mm 12 bar / 203 mm 10 bar)
Platzdruck	: 48 bar
Temperaturbereich	: von -25°C bis +80°C
Elektr. Widerstand	: < 10 ⁶ Ω
Innenseele	: NBR, schwarz, glatt
Aussendecke	: NBR/Neopren, schwarz, stoffgemustert
Einlagen	: mit 2 Kupferlitzen

Armoflex® / OIL



Aufdruck:  **ARMOFLEX® / OIL**

Kunststoff Saug- und Druckschlauch

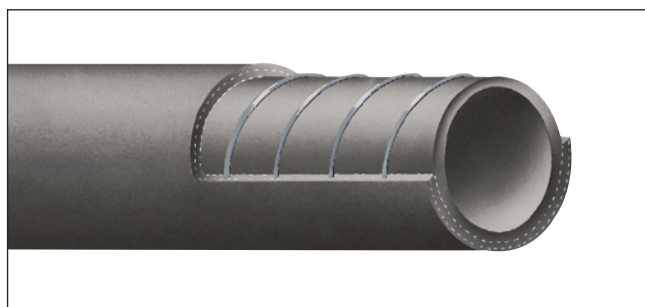
Beständig gegen Öl, Benzin, Fett, leichte Säuren und Laugen
Witterungs- und alterungsbeständig

Vakuum	: 8 MWS
Temperaturbereich	: von -15°C bis +65°C
Aufbau	: NBR/PVC, schwarz, mit eingebetteter Stahldrahtspirale

ø Innen mm	Wand mm	ø Aussen mm	PN/bar bei 20°C	kg/mtr	Länge mtr	Art.-Nr.
25	4	33	8	0,520	30	4481 025000
32	4	40	7	0,660	30	4481 032000
38	4,5	47	7	0,800	30	4481 038000
51	5,5	62	5	1,350	30	4481 050000

Anschnitte möglich

Carboflex® / 10



Aufdruck:  **CARBOFLEX® NBR ÖL SAUG/DRUCK -
OIL SUCTION/DISCHARGE - PN 10 BAR Ω**

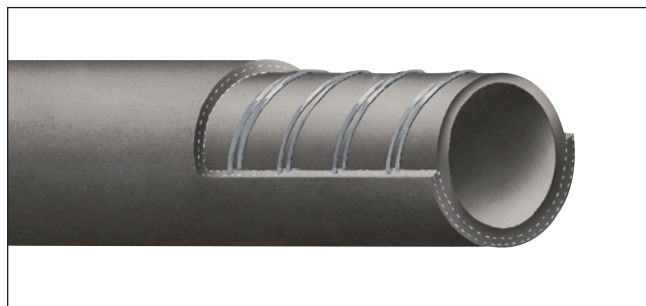
Öl- und benzinbeständiger Saug- und Druckschlauch
für Mineralölprodukte mit einem maximalen Aromatenanteil bis 40%.
Geeignet als Tankwagenschlauch.


Betriebsdruck	: 10 bar
Platzdruck	: 30 bar
Vakuum	: 8 MWS
Temperaturbereich	: von -25°C bis +80°C
Innenseele	: NBR, schwarz, glatt
Aussendecke	: NBR/CR, schwarz, stoffgemustert
Einlagen	: mit Stahldrahtspirale und Kupferlitze

ø Innen mm	Wand mm	ø Aussen mm	Länge mtr	Art.-Nr.
25	5,5	36	40	3350 025000
32	5,5	43	40	3350 032000
38	6,5	51	40	3350 038000
42	6,5	55	40	3350 042000
45	7	59	40	3350 045000
51	6,5	64	40	3350 050000
63	7,5	78	40	3350 063000
70	7	84	40	3350 070000
75	8	91	40	3350 075000
90	8	106	40	3350 090000
152	11	174	20	3350 150000

Anschnitte möglich

Carboflex® / OHM



Aufdruck: **HERSTELLERZEICHEN PATENT PENDING**
 **CARBOFLEX® / OHM**
NBR - ÖL / OIL-SD - PN 10 BAR - Ω

Öl- und benzinbeständiger Saug- und Druckschlauch

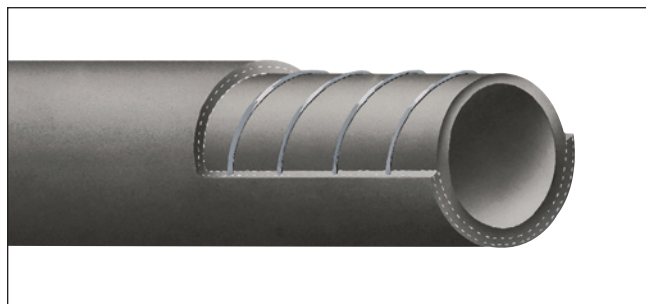
für Mineralölprodukte mit einem maximalen Aromatenanteil von 60 %. Extrem flexibel und leicht im Gewicht. Sehr geeignet für industrielle Reinigungsfahrzeuge.

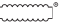
Norm	: TRbF 131 Teil 2 Punkt 5.5
Betriebsdruck	: 10 bar
Platzdruck	: 30 bar
Vakuum	: 8 MWS
Elektr. Leitungswiderstand	: <10 ⁶ Ω
Elektr. Durchgangswiderstand	: <10 ⁹ Ω
Temperaturbereich	: -20°C bis +80°C
Innenseele	: NBR, schwarz, glatt
Aussendecke	: CR, schwarz, stoffgemustert
Einlagen	: mit 2 Stahldrahtspiralen
Biegeradius	: 2x Innendurchmesser

ø Innen mm	Wand mm	ø Aussen mm	kg/mtr	Länge mtr	Art.-Nr.
51	6,5	64	1,500	40	3351 050000
76	7	90	2,500	40	3351 075000
102	8	118	4,000	40	3351 100000

Anschnitte möglich

Carboflex® / EN



Aufdruck:  **CARBOFLEX® - HERSTELLERZEICHEN -**
EN 12115: NBR-1 DURCHMESSER-
SD - PN.- PB.. BAR - Ω TRBF 131/T2
QUARTAL/JAHR

Öl- und benzinbeständiger Saug- und Druckschlauch

für Mineralölprodukte aller Art mit einem maximalen Aromatenanteil bis 50%. Geeignet als Tankwagenschlauch.

Norm	: EN 12115 und TRbF 131, Teil 2, par. 5.5
Betriebsdruck	: 16 bar (75 und 100 mm 10 bar)
Platzdruck	: 64 bar (75 und 100 mm 48 bar)
Vakuum	: 9 MWS (75 und 100 mm 8 MWS)
Temperaturbereich	: von -20°C bis +65°C
Elektr. Widerstand	: <10 ⁶ Ω
Durchgangswiderstand	: <10 ⁹ Ω
Innenseele	: NBR, schwarz, extrudiert
Aussendecke	: NBR/SBR, schwarz, stoffgemustert
Einlagen	: mit Stahldrahtspirale und Kupferlitze

ø Innen mm	Wand mm	ø Aussen mm	Länge mtr	Art.-Nr.
25	6	37	40	3356 025000
32	6	44	40	3356 032000
38	6,5	51	40	3356 038000
50	8	66	40	3356 050000
63	7,5	78,5	40	3356 063000
75	8	91	40	3356 075000
100	8	116	20/40	3356 100000

Anschnitte möglich